

HIGH PROTEIN CHICKEN

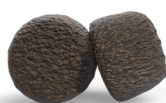
Das glutenfreie, proteinreiche Trockenfutter mit Huhn für alle aktiven Rassen



Leistung



Starkes Herz



Erhältlich in: 12,5kg; 5x900g; 3x3kg; 3kg; 900g

Proteinreich, energiereich, gut verträglich und schmackhaft – das ist unser **Josera High Protein Chicken!** Das glutenfreie Hundefutter wurde speziell für sehr aktive Vierbeiner konzipiert und bringt einen hohen Anteil an wertvollen Proteinen mit. Es ist ideal für alle, die im Hundesport aktiv sind oder als Arbeits- oder Zuchthunde eingesetzt werden und tagtäglich hohe Leistung erbringen.

Wertvolles Lachsöl liefert Omega-3-Fettsäuren, die die Herzfunktion und die Gesundheit von Haut und Fell fördern. Zudem enthält das Futter L-Carnitin und Taurin, die den Fettstoffwechsel ankurbeln und die Energieversorgung optimieren.

Die Kombination aus Vitaminen, Grünlippmuschel und Antioxidantien wie Vitamin E und C stärkt das Immunsystem, fördert gesunde Gelenke und trägt zur allgemeinen Gesundheit Deines Hundes bei. Mit Josera High Protein Chicken gibst Du Deinem Vierbeiner die Unterstützung, die er für einen aktiven Lebensstil braucht. Zusätzlich ist das Hundefutter mit Huhn auch für trüchtige oder säugende Hündinnen geeignet, wenn eine größere Krokette bevorzugt wird.

Unser High Energy heißt jetzt High Protein Chicken. Im neuen Design, aber mit unveränderter, bewährter Rezeptur.

- Glutenfreies Adult Hundefutter mit Huhn für alle Rassen mit sehr hohem Energiebedarf
- Wertvolles Lachsöl liefert wichtige Omega 3-Fettsäuren DHA und EPA
- Protein/Fett-Verhältnis: 30/21
- Mit 87 % tierischem Protein am Gesamtprotein
- Mit wertvollen Fettsäuren, Grünlippmuschel, L-Carnitin und Taurin
- Wertvolle Antioxidantien wie Vitamin E & C können die schädigende Wirkung freier Radikale mindern
- Auch für trüchtige und säugende Hündinnen geeignet
- High Energy heißt jetzt High Protein Adult Chicken: neues Design, unveränderte Rezeptur

Fütterungsempfehlung:

Gewicht des ausgewachsenen Hundes	Aktivität / Tag bis 1 Std.	Aktivität / Tag bis 3 Std.	Aktivität / Tag ab 3 Std.	Gewicht der trüchtigen Hündin	1. - 4. Woche	5. - 9. Woche
				5 kg	75 - 105 g	115 - 140 g
10 kg	130 g	150 g	170 g	10 kg	130 - 180 g	195 - 245 g
20 kg	220 g	250 g	285 g	20 kg	220 - 305 g	365 - 430 g
30 kg	295 g	340 g	390 g	30 kg	295 - 410 g	550 - 600 g
40 kg	365 g	425 g	485 g	40 kg	365 - 510 g	680 - 760 g
60 kg	495 g	575 g	655 g	60 kg	495 - 690 g	920 - 1070 g
80 kg	615 g	715 g	810 g	80 kg	615 - 855 g	1145 - 1360 g

Die empfohlene Futtermenge gilt pro Tier und Tag. Bei zusätzlicher Fütterung von z.B Snacks sollte die Futtermenge reduziert werden. Bieten Sie ihrem Tier immer frisches Trinkwasser an.

Bei trüchtiger Hündin: Bitte beachten Sie, dass der Futterbedarf im letzten Drittel der Trüchtigkeit von der Rassegröße und der Anzahl der Welpen abhängt. Eine Überfütterung der Hündin sollte allerdings im Hinblick auf etwaige Geburtsschwierigkeiten und Störungen während der Laktation unbedingt vermieden werden.

Bei laktierender Hündin: Der Bedarf der Hündin sich nach der Zahl der Welpen, dem Stadium der Säugephase sowie der Milchleistung. Das Futter kann bei Bedarf zur freien Verfügung (ad libitum) gestellt werden, insbesondere bei großen Würfen oder großen Rassen, sowie bei unzureichender Gewichtsentwicklung. Je nach Gewichtsentwicklung kann eine individuelle Anpassung sinnvoll sein.

Alleinfuttermittel für ausgewachsene Hunde

Zusammensetzung: getrocknetes Geflügelprotein 36,0 % (davon Huhn 40,0 %); Vollkornmais; Geflügelfett; Reis; Rübenfaser; hydrolysiertes Geflügelprotein; Mineralstoffe; Lachsöl 0,8 %; gemahlene Chicorée-Wurzel (natürliche Quelle von Inulin); getrocknetes Protein der neuseeländischen Grünlippmuschel (Perna canaliculus)

Analytische Bestandteile je kg:

Protein	30,0 %
Fettgehalt	21,0 %
Rohfaser	2,0 %
Rohasche	7,1 %
Calcium	1,35 %
Phosphor	0,95 %
Natrium	0,45 %
Magnesium	0,10 %
Taurin	1.000 mg
metabolisierbare Energie pro kg	17,2 MJ
metabolisierbare Energie pro kg	4.120 kcal

Zusatzstoffe:

Ernährungsphysiologische Zusatzstoffe je kg:

Vitamin A	24.000 I.E.
Vitamin D3	1.800 I.E.
Vitamin E	350 mg
Vitamin C (als Ascorbylmonophosphat, Calcium-Natrium-Salz)	200 mg
Vitamin B1	15 mg
Vitamin B2	20 mg
Vitamin B6	20 mg
Vitamin B12	100 mcg
Calcium-D-Pantothenat	50 mg
Niacinamid	90 mg
Folsäure	5 mg
Biotin	1.000 mcg
L-Carnitin	250 mg
Eisen (Eisen(II)-sulfat-Monohydrat)	120 mg
Zink (Glycin-Zinkchelate-Hydrat (fest))	140 mg
Mangan (Mangan(II)-oxid)	10,00 mg
Kupfer (Kupfer(II)-Glycinchelate-Hydrat (fest))	13,00 mg
Jod (Kalziumjodat, wasserfrei)	1,50 mg
Selen (Natriumselenit)	0,10 mg

Technologische Zusatzstoffe:

Antioxidationsmittel: tocopherolhaltige Extrakte natürlichen Ursprungs.

HIGH PROTEIN CHICKEN

La nourriture sèche riche en protéines et sans gluten au poulet pour toutes les races actives



Performance



Un cœur fort



Tailles d'emballage: 12,5kg; 5x900g; 3x3kg; 3kg; 900g

Riche en protéines et en énergie, bien toléré et savoureux : voici notre **Josera High Protein Chicken** ! La nourriture pour chiens sans gluten a été spécialement conçue pour les quadrupèdes très actifs et apporte une quantité élevée de précieuses protéines. Idéal pour nos fidèles compagnons actifs dans les sports canins ou officiant comme chiens de travail ou d'élevage, démontrant des performances de haut niveau au quotidien.

La précieuse huile de saumon fournit des acides gras Oméga-3 qui favorisent la fonction cardiaque et la santé de la peau et du pelage. De plus, la recette contient de la L-carnitine et de la taurine qui stimulent le métabolisme des graisses et optimisent l'apport énergétique. La combinaison, alliant des vitamines, des moules à lèvres vertes et des antioxydants comme les vitamines E et C, renforce le système immunitaire, favorise des articulations saines et contribue à la santé générale de votre chien. Avec Josera High Protein Chicken, votre fidèle compagnon recevra tout le soutien dont il a besoin pour rester actif. Cette nourriture au poulet convient également aux femelles en période de gestation ou d'allaitement en cas de grosse faim. Notre High Energy s'appelle désormais High Protein Chicken. Dans un nouveau design, mais avec une recette identique et éprouvée.

- Nourriture sans gluten au poulet pour chiens adultes de toutes races ayant des besoins énergétiques très élevés
- L'huile de saumon précieuse fournit des acides gras Oméga 3 essentiels DHA et EPA
- Rapport protéines/matières grasses : 30/21
- Avec 87 % de protéines animales au total
- Avec des acides gras précieux, des moules à lèvres vertes, de la L-carnitine et de la taurine
- Des antioxydants précieux, comme les vitamines E et C, peuvent réduire l'effet néfaste des radicaux libres
- Convient également aux femelles enceintes et allaitantes
- High Energy s'appelle désormais High Protein Adult Chicken : nouveau design, recette identique

Recommandation:

Poids du chien adulte	Activité / jour jusqu'à 1 h	Activité / jour jusqu'à 3 h	Activité / jour à partir de 3 h	Poids de la femelle enceinte	1re à 4e semaine	5e à 9e semaine
				5 kg	75 à 105 g	115 à 140 g
10 kg	130 g	150 g	170 g	10 kg	130 à 180 g	195 à 245 g
20 kg	220 g	250 g	285 g	20 kg	220 à 305 g	365 à 430 g
30 kg	295 g	340 g	390 g	30 kg	295 à 410 g	550 à 600 g
40 kg	365 g	425 g	485 g	40 kg	365 à 510 g	680 à 760 g
60 kg	495 g	575 g	655 g	60 kg	495 à 690 g	920 à 1 070 g
80 kg	615 g	715 g	810 g	80 kg	615 à 855 g	1 145 à 1 360 g

La quantité recommandée de nourriture est par animal et par jour. En cas d'alimentation supplémentaire, par exemple avec des snacks, la quantité de nourriture doit être réduite. Veillez à ce que votre animal de compagnie ait toujours de l'eau fraîche à disposition.

Pour les femelles en période de gestation, veuillez noter que les besoins alimentaires lors du dernier tiers de la période de gestation dépendent de la taille et du nombre de chiots. Une suralimentation doit toutefois être évitée pour éliminer toutes difficultés lors de la naissance et autres perturbations pendant la période de lactation.

Si la femelle est en période de lactation, ses besoins dépendent du nombre de chiots, du stade de l'allaitement ainsi que de la production de lait. La nourriture peut être laissée à libre disposition (ad libitum) si nécessaire, en particulier pour les grandes portées ou les grandes races, mais aussi lorsque le développement du poids est insuffisant. Un ajustement personnalisé peut s'avérer judicieux en fonction de l'évolution.

Aliment complet pour chiens adultes

Composition : protéines de volaille déshydratées 36,0 % (dont de poulet 40,0 %); grains de maïs entier; graisse de volailles; riz; pulpe de betterave; protéines de volaille hydrolysées; substances minérales; huile de saumon 0,8 %; poudre de chicorée; chair séchée de moules aux orles verts néo-zélandaise (*Perna canaliculus*)

Constituants analytiques par kg :

protéine	30,0 %
teneur en matières grasses	21,0 %
cellulose brute	2,0 %
cendres brutes	7,1 %
calcium	1,35 %
phosphore	0,95 %
sodium	0,45 %
magnésium	0,10 %
taurine	1.000 mg
énergie métabolisable par kg	17,2 MJ
énergie métabolisable par kg	4.120 kcal

Additifs :

Additifs nutritionnels par kg :

vitamine A	24.000 I.E.
vitamine D3	1.800 I.E.
vitamine E	350 mg
vitamine C	200 mg
vitamine B1	15 mg
vitamine B2	20 mg
vitamine B6	20 mg
vitamine B12	100 mcg
D-pantothénate de calcium	50 mg
niacinamide	90 mg
acide folique	5 mg
biotine	1.000 mcg
L-carnitine	250 mg
fer (sulfate ferreux, monohydraté)	120 mg
zinc (chélate de zinc et de glycine hydraté (solide))	140 mg
manganèse (oxyde de manganèse (II))	10,00 mg
cuvire (chélate de cuivre(II) et de glycine hydraté (sous forme solide))	13,00 mg
iode (iodate de calcium anhydre)	1,50 mg
sélénium (sélénite de sodium)	0,10 mg

Additifs technologiques :

Antioxydant : extrait de tocophérol d'origine naturelle.